



## **H2 智能感測開關 - 使用說明書**

For

H2 智能感測開關 (2個按鍵, 1個迴路)

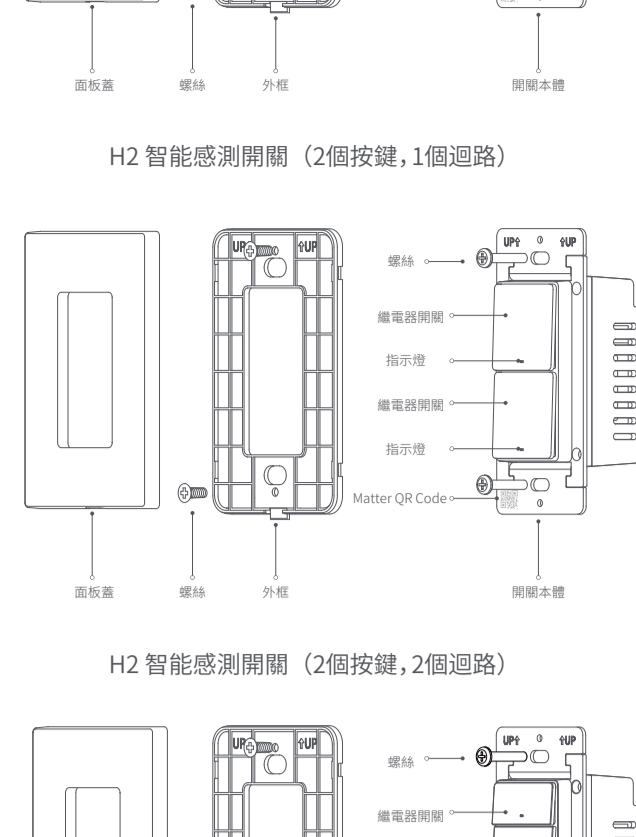
H2 智能感測開關 (2個按鍵, 2個迴路)

H2 智能感測開關 (4個按鍵, 3個迴路)

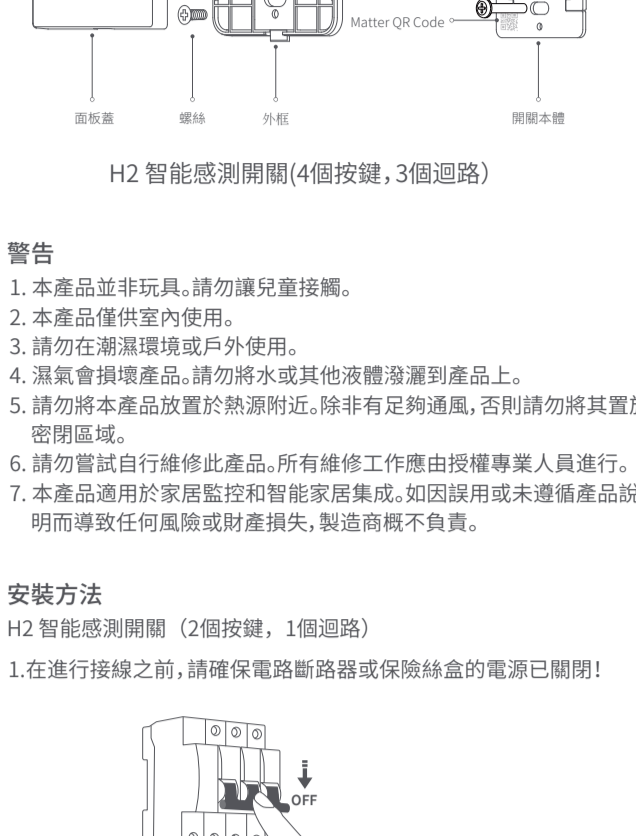
## 產品介紹

Aqara H2 智能感測開關 是一款基於 Thread/Zigbee 無線通訊協議的智能開關，可控制燈光、自動化和場景。當與智能中樞搭配使用時，可通過應用程式進行控制，並具有定時、電量監測、用電統計等功能。它還可以與其他智能設備配合使用，實現各種互聯控制功能。

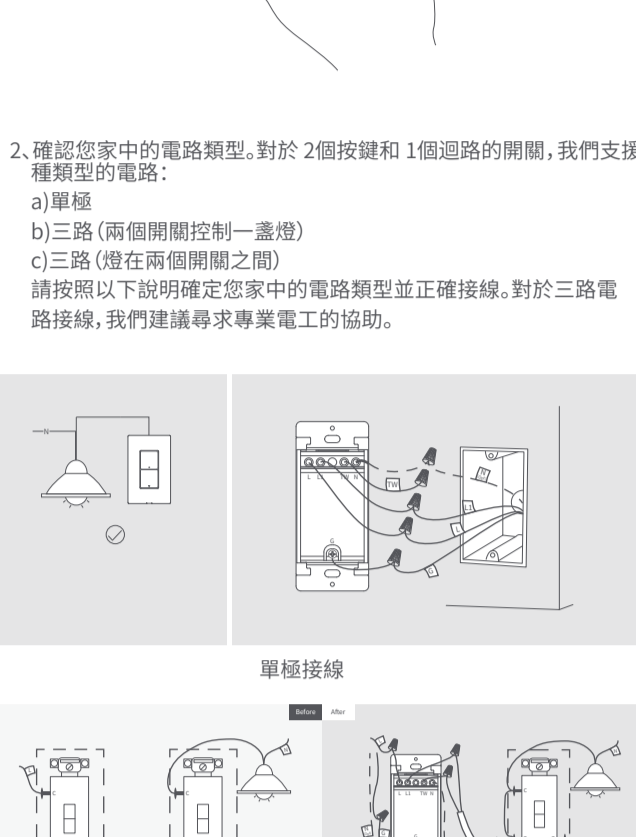
\*此產品需要與具有 Matter Border Router 功能的設備一起使用。



H2 智能感測開關 (2個按鍵, 1個迴路)



H2 智能感測開關 (2個按鍵, 2個迴路)



H2 智能感測開關(4個按鍵, 3個迴路)

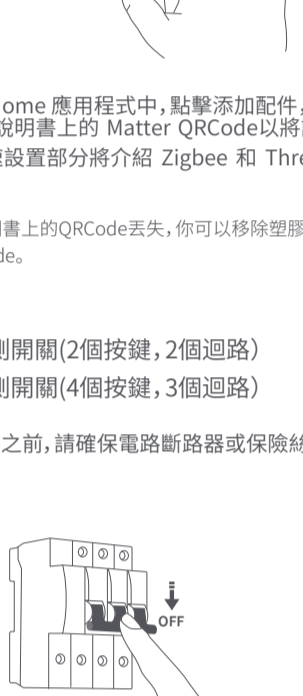
## 警告

1. 本產品並非玩具。請勿讓兒童接觸。
2. 本產品僅供室內使用。
3. 請勿在潮濕環境或戶外使用。
4. 濕氣會損壞產品。請勿將水或其他液體潑灑到產品上。
5. 請勿將本產品放置於熱源附近。除非有足夠通風，否則請勿將其置於密閉區域。
6. 請勿嘗試自行維修此產品。所有維修工作應由授權專業人員進行。
7. 本產品適用於家居監控和智能家居集成。如因誤用或未遵循產品說明而導致任何風險或財產損失，製造商概不負責。

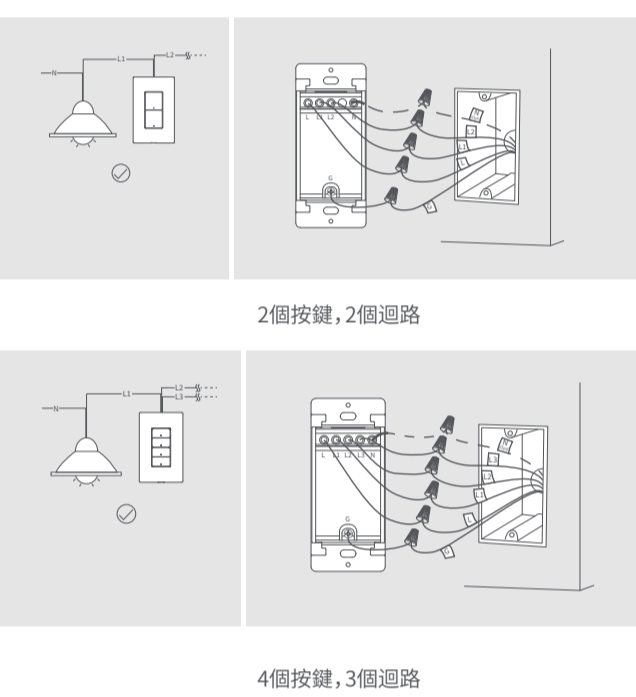
## 安裝方法

H2 智能感測開關 (2個按鍵, 1個迴路)

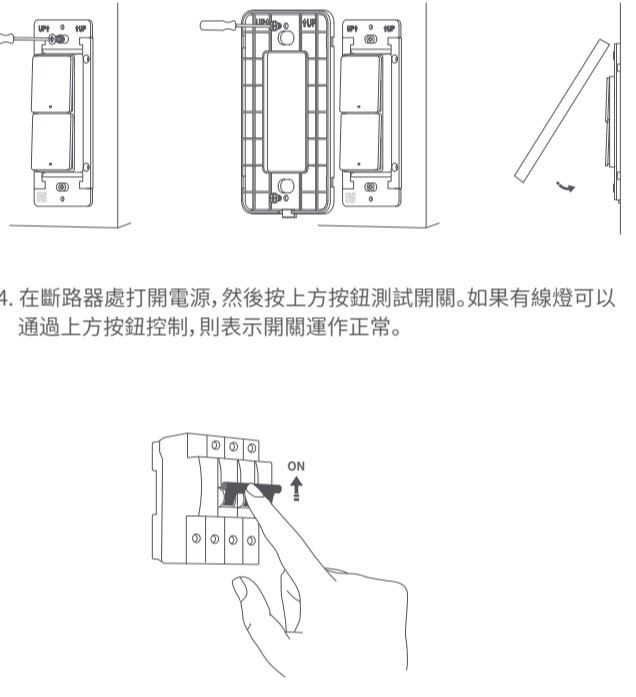
1. 在進行接線之前，請確保電路斷路器或保險絲盒的電源已關閉！



2. 確認您家中的電路類型。對於 2 個按鍵和 1 個迴路的開關，我們支援三種類型的電路：
  - a) 單極
  - b) 三路 (兩個開關控制一盞燈)
  - c) 三路 (燈在兩個開關之間)
 請按照以下說明確定您家中的電路類型並正確接線。對於三路電路接線，我們建議尋求專業電工的協助。

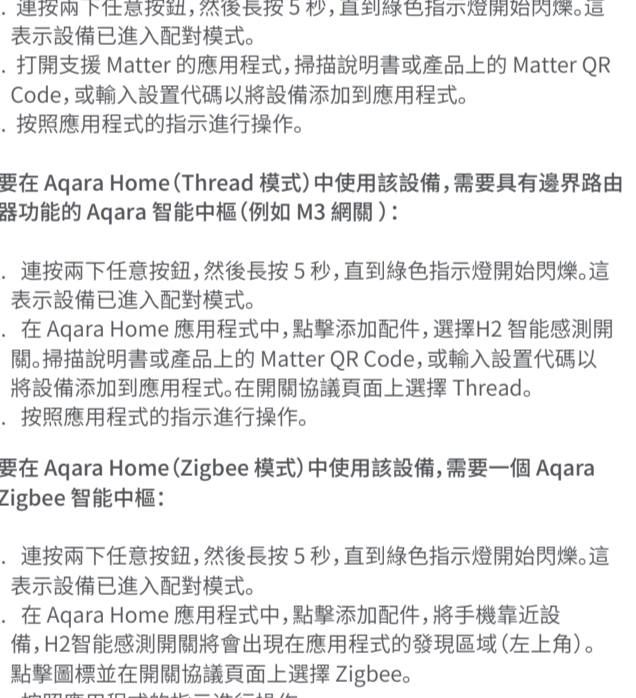


單極接線



三路 (燈在兩個開關以外)

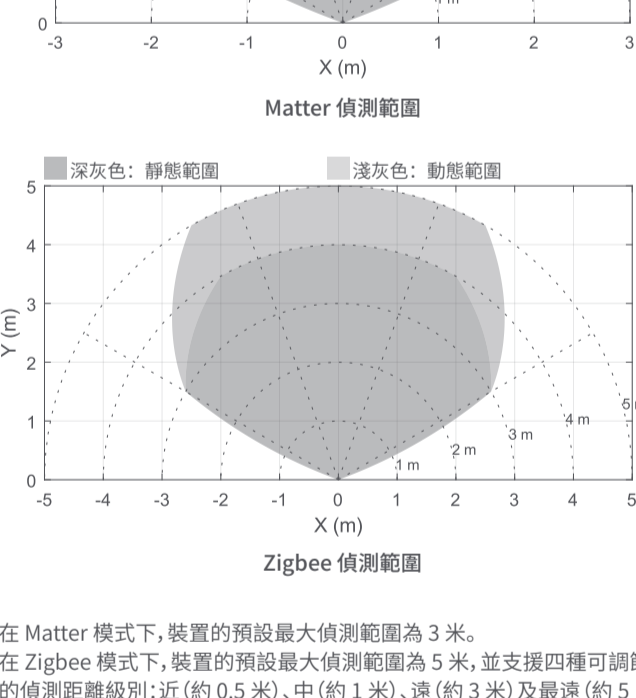
\*在三路電路中只使用一個智能開關，另一端需要是普通標準開關。新舊開關電路都需要按照圖示重新接線。



三路 (燈在兩個開關之間)

\*在三路電路中只使用一個智能開關，另一端需要是普通標準開關。新舊開關電路都需要按照圖示重新接線。

3. 使用隨附的螺絲將開關主機安裝到電箱上。然後用螺絲將框架安裝到開關主機上，並將面板蓋安裝到框架上。



4. 在斷路器處打開電源，然後按上方按鈕測試開關。如果有線燈可以通過上方按鈕控制，則表示開關運作正常。



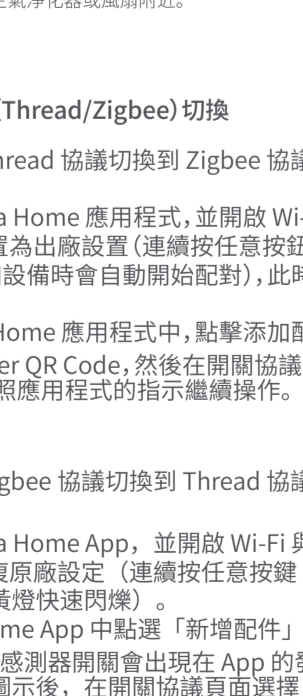
5. 在 Aqara Home 應用程式中，點擊添加配件，選擇 H2 智能感測開關。掃描紙質說明書上的 Matter QR Code 以將設備添加到應用程式。以下的快速設置部分將介紹 Zigbee 和 Thread 協議的網路配置方法。

\*如果紙質說明書上的 QR Code 丟失，你可以移除膠蓋，然後掃描產品安裝支架上的 QR Code。

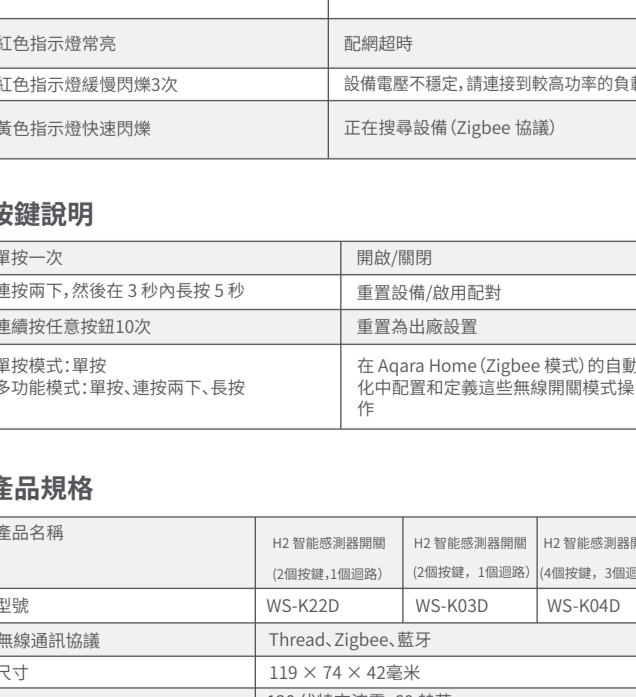
H2 智能感測開關(2個按鍵, 2個迴路)

H2 智能感測開關(4個按鍵, 3個迴路)

1. 在進行接線之前，請確保電路斷路器或保險絲盒的電源已關閉！



2. 對於使用 H2 人體感測開關 US (2 按鍵, 2 迴路) 或 (4 個按鍵, 3 個迴路) 的用戶，請根據您的產品型號按照相應的接線方法進行操作。建議尋求專業電工的協助來完成這一步驟。



2個按鍵, 2個迴路



4個按鍵, 3個迴路

3. 使用隨附的螺絲將開關主機安裝到牆上的電箱。然後用螺絲將框架安裝到開關主機上，並將面板蓋安裝到框架上。



4. 在斷路器處打開電源，然後按上方按鈕測試開關。如果有線燈可以通過上方按鈕控制，則表示開關運作正常。



5. 在 Aqara Home 應用程式中，點擊添加配件，選擇 H2 智能感測開關。掃描紙質說明書上的 Matter QR Code 以將設備添加到應用程式。以下的快速設置部分將介紹 Zigbee 和 Thread 協議的網路配置方法。

\*如果紙質說明書上的 QR Code 丟失，你可以打開產品蓋子並掃描產品金屬框架上的 QR Code。

## 快速設置

要在特定的 Matter 生態系統 (Thread 模式) 中使用此設備，需要該生態系統的 Matter 控制器和 Thread 邊界路由器。

1. 連接兩下任意按鈕，然後長按 5 秒，直到綠色指示燈開始閃爍。這表示設備已進入配對模式。
2. 在 Aqara Home 應用程式中，點擊添加配件，選擇 H2 智能感測開關。掃描說明書或產品上的 Matter QR Code，或輸入設置代碼以將設備添加到應用程式。
3. 按照應用程式的指示進行操作。

要在 Aqara Home (Thread 模式) 中使用該設備，需要具有邊界路由器功能的 Aqara 智能中樞 (例如 M3 網關)：

1. 連接兩下任意按鈕，然後長按 5 秒，直到綠色指示燈開始閃爍。這表示設備已進入配對模式。
2. 在 Aqara Home 應用程式中，點擊添加配件，選擇 H2 智能感測開關。掃描說明書或產品上的 Matter QR Code，或輸入設置代碼以將設備添加到應用程式。在開關協議頁面上選擇 Thread。
3. 按照應用程式的指示進行操作。

要在 Aqara Home (Zigbee 模式) 中使用該設備，需要一個 Aqara Zigbee 智能中樞：

1. 連接兩下任意按鈕，然後長按 5 秒，直到綠色指示燈開始閃爍。這表示設備已進入配對模式。
2. 在 Aqara Home 應用程式中，點擊添加配件，將手機靠近設備，H2 智能感測開關將會出現在應用程式的發現區域 (左上角)。點擊圖標並在開關協議頁面上選擇 Zigbee。
3. 按照應用程式的指示進行操作。

## 存在檢測功能

### 偵測範圍設定

牆面安裝：當進行牆面安裝時，設備的最大檢測距離為 5 米，視場角度 (FOV) 為 120°。



在 Matter 模式下，裝置的預設最大偵測範圍為 3 米。  
在 Zigbee 模式下，裝置的預設最大偵測範圍為 5 米，並支援四種可調節的偵測距離級別：近 (約 0.5 米)、中 (約 1 米)、遠 (約 3 米) 及最遠 (約 5 米)。

\*以上偵測範圍是基於理想測試數據。實際使用時的偵測範圍可能會因具體環境和條件而有所不同。建議根據實際配置偵測範圍，排除不必要的偵測區域，以提高偵測準確性。

## 自動開關

啟用此功能後，裝置可在偵測到有人存在時自動開燈，並在偵測到無人時自動關燈。每個開關按鍵均可獨立設定，實現更靈活的控制方式。

\*為提升使用體驗，裝置默認預設有 10 秒的無人判定延遲。即使未設定關閉延遲，裝置在關閉前仍會等待 10 秒，以避免因短暫離開或輕微動作而產生誤觸發。



以下自動化也可以實現相同的功能：  
如果「有人存在」，則「開燈」；  
如果「一段時間內無人在場」，則「關閉燈光或空調」。

## AI 空間學習

AI 空間學習能夠智能地學習環境背景，消除大面積玻璃、金屬、鏡子等對偵測結果的誤報，智能適應環境設報源，提高偵測結果的準確性。建議用戶在安裝設備後主動進行 AI 空間學習。AI 空間學習要求空間內無人，需時約 30 秒。請耐心等待。

在使用過程中，設備將通過 AI 持續學習空間背景以適應實時變化的空間環境，使設備隨著使用變得更加準確。

如果在特殊情況下，用戶發現當空間應該無人時，設備錯誤地報告了存在狀態，可以立即進行 AI 空間學習，以快速恢復空間至空置狀態。



\*如果設備錯誤地偵測到存在，你可以使用 AI 空間學習來快速糾正。通過 AI 識別和持續自學習，設備隨著時間變得更加準確。為了獲得最佳性能，避免將其安裝在空調、空氣淨化器或風扇附近。

## 關於雙協議 (Thread/Zigbee) 切換

Q: 如何從 Thread 協議切換到 Zigbee 協議?

- 甲：
1. 安裝 Aqara Home 應用程式，並開啟 Wi-Fi 和藍牙。
  2. 將設備重置為出廠設置 (連續按任意按鈕 10 次) 以進入網路設置 (首次添加設備時會自動開始配對)，此時綠色指示燈會快速閃爍。
  3. 在 Aqara Home 應用程式中，點擊添加配件，掃描說明書或產品上的 Matter QR Code，然後在開關協議頁面上選擇 Zigbee。按照應用程式的指示繼續操作。

Q: 如何從 Zigbee 協議切換到 Thread 協議?

- 甲：
1. 安裝 Aqara Home 應用程式，並開啟 Wi-Fi 與藍牙。
  2. 將設備恢復原廠設定 (連續按任意按鈕 10 次)，進入網路設定模式 (黃燈快速閃爍)。
- 在 Aqara Home App 中點選「新增配件」，將手機靠近設備，H2 智能感測開關會出現在 App 的發現區域 (左上角)。點擊圖示後，在開關協議頁面選擇 Thread，並依照 App 指示完成設定。

## 指示燈說明

指示燈狀態	說明
綠色指示燈快速閃爍 3 次	設備已開啟
綠色指示燈快速閃爍	配對/尋找設備 (Thread 協議)
綠色指示燈常亮 1 秒	配對成功
紅色指示燈常亮	配網超時
紅色指示燈緩慢閃爍 3 次	設備電壓不穩定，請連接到較高功率的負載
黃色指示燈快速閃爍	正在搜尋設備 (Zigbee 協議)

## 按鍵說明

單按一次	開啟/關閉
連接兩下，然後在 3 秒內長按 5 秒	重置設備/啟用配對
連續按任意按鈕 10 次	重置為出廠設置
單按模式：單按	在 Aqara Home (Zigbee 模式) 的自動化中配置和定義這些無線開關模式操作
多功能模式：單按、連接兩下、長按	

## 產品規格

產品名稱	H2 智能感測開關 (2個按鍵, 1個迴路)	H2 智能感測開關 (2個按鍵, 1個迴路)	H2 智能感測開關 (4個按鍵, 3個迴路)
型號	WS-K22D	WS-K03D	WS-K04D
無線通訊協議	Thread、Zigbee、藍牙		
尺寸	119 × 74 × 42 毫米		
電氣額定值	120 伏交流電, 60 赫茲, 最大 10 安培 (電阻負載或白熾燈), μ		
最低功率	5 瓦 (無中性線), 無限制 (有中中性線), 通用		
Thread 操作頻率	2405 - 2480 兆赫		
Thread 最大輸出功率	≤ 13 dBm		
Zigbee 操作頻率	2405 - 2480 兆赫		
Zigbee 最大輸出功率	≤ 13 dBm		
藍牙操作頻率	2405 - 2480 兆赫		
藍牙最大輸出功率	≤ 13 dBm		
操作溫度	0°C - 40°C (32°F - 104°F)		
操作濕度	0 - 95% 相對濕度, 無凝結		
包裝內容	H2 智能感測開關 × 1、合規說明 × 1、使用說明 × 1、螺絲配件包 × 1、接線帽配件包 × 1、接線貼紙 × 1		